

**Allgemeine Gewichtsangaben/weight specification**  
 -Beizer ohne Pulverdosierung/ Treater without powder dosing unit:  
 ca. 2000kg  
 -Pumpenstation/liquid dosing unit: ca. 400kg

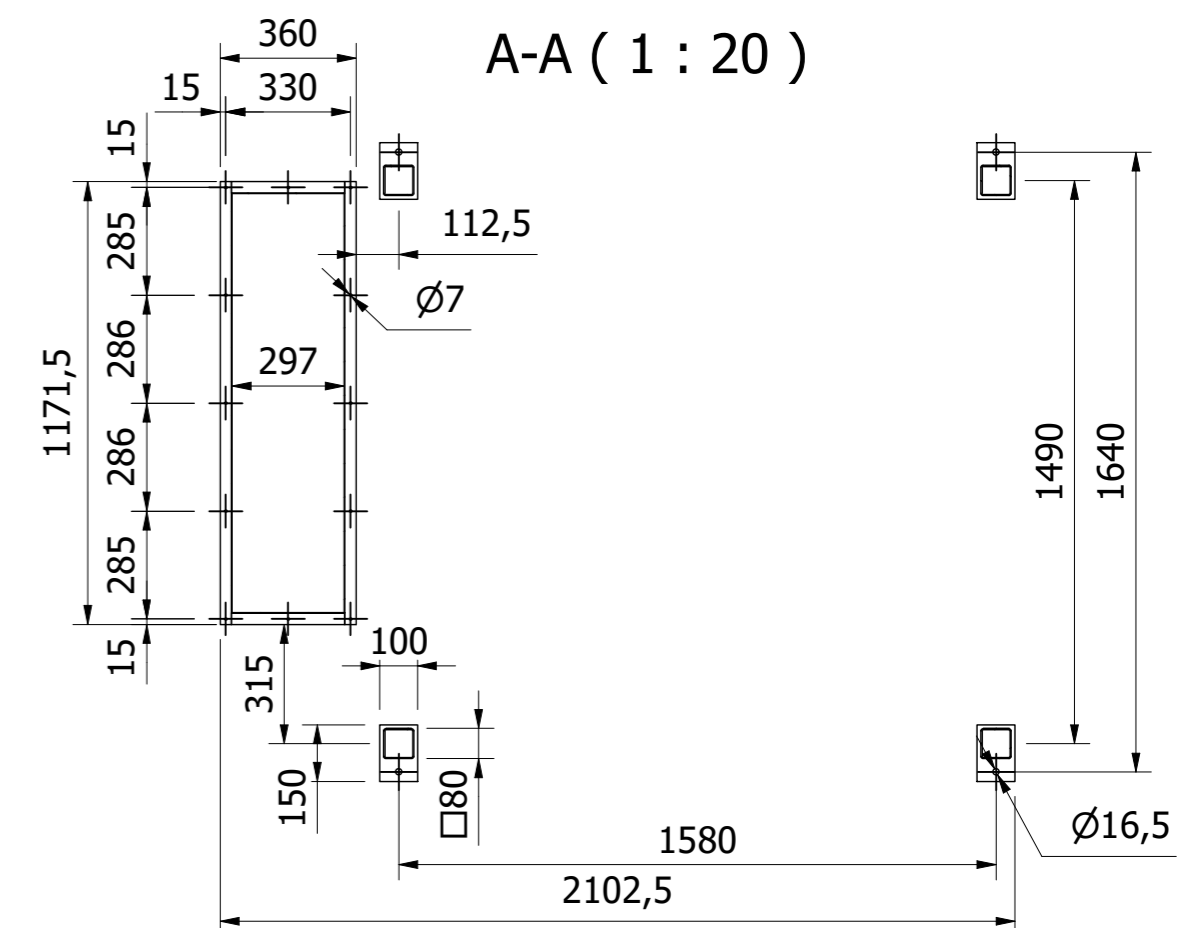
**Arbeits- & Servicefläche/working- & service-space**  
 -rund um die Anlage/around the machine: 1500mm

**Aspiration**  
 -Beizer & Pulverdosierung/ treater & powder dosing unit: DN100  
 -Waage/weighting scale: DN120  
 -Aspirationsluftbedarf/aspiration air requirement: ~1750m<sup>3</sup>/h

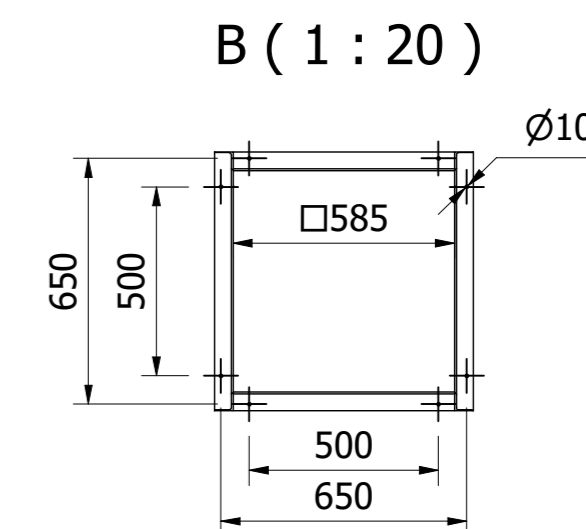
**Druckluftanschluss/air pressure connection**  
 -Schlauchtülle/hose nozzle nw 7 2, 6bar  
 -Luftverbrauch/air consumption: 350L/h

**Elektro- Hauptanschluss/main connection**  
 -3ph. / N / PE - 230V / 400V - 50Hz - ca. 30kW  
 (1x Pumpenstation 1x Pulver)

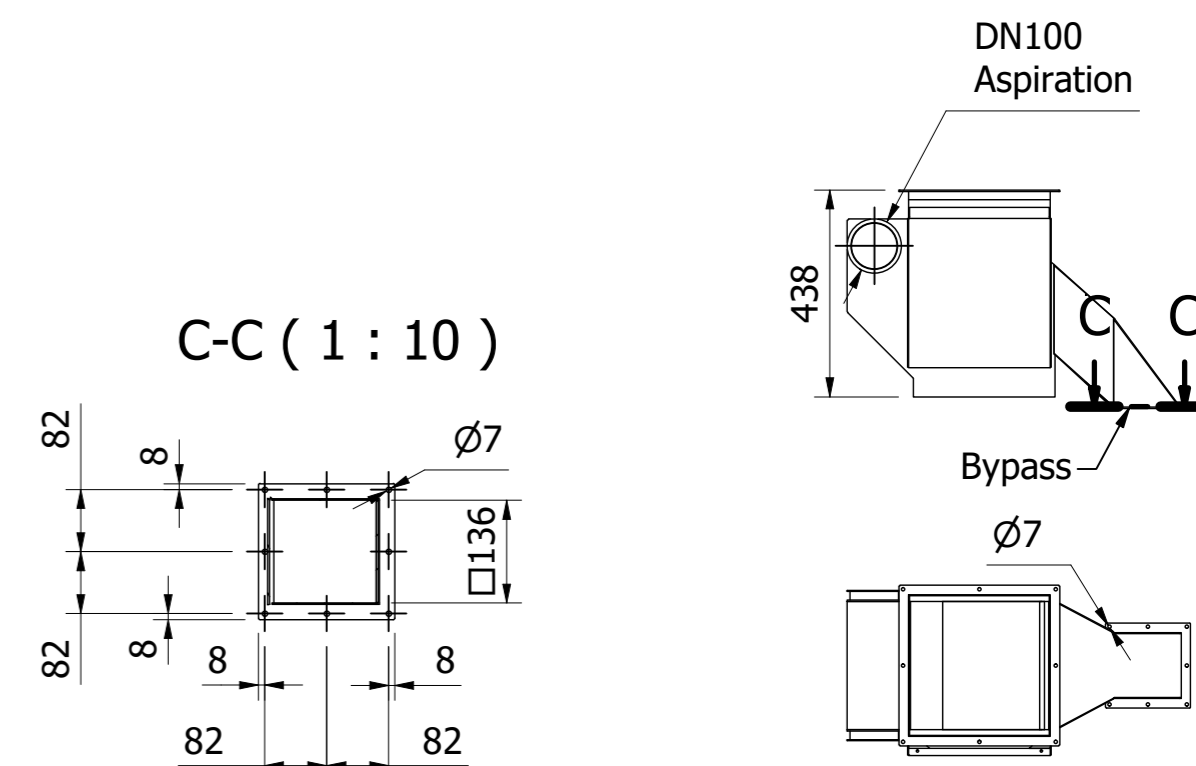
**Farbgebung/main colour**  
 -Rotbraun (RAL 8012)



**Flansch für Vorratsbehälter auf Waage**  
 flange for seed storage bin ontop of the weighing scale



**\*Bypassklappkasten/ by-pass box**  
 -Funktion/function:  
 ausschleusen zum absacken von  
 ungebeiztem Saatgut.  
 eject untreated seed to bagging unit.



Maßblatt/dimension sheet

Chargenbeizer  
 universal batch treater



Konstrukteur: Daniel Drews	Projektnummer:	1 / 1
Datum: 09.11.2021	Maßstab: 1 : 20	
Typen Bezeichnung: WN5-200		

\* Sofern im Auftragsumfang enthalten / if included in the order

This drawing is our property and may not be copied or shown to a third party without our permission.