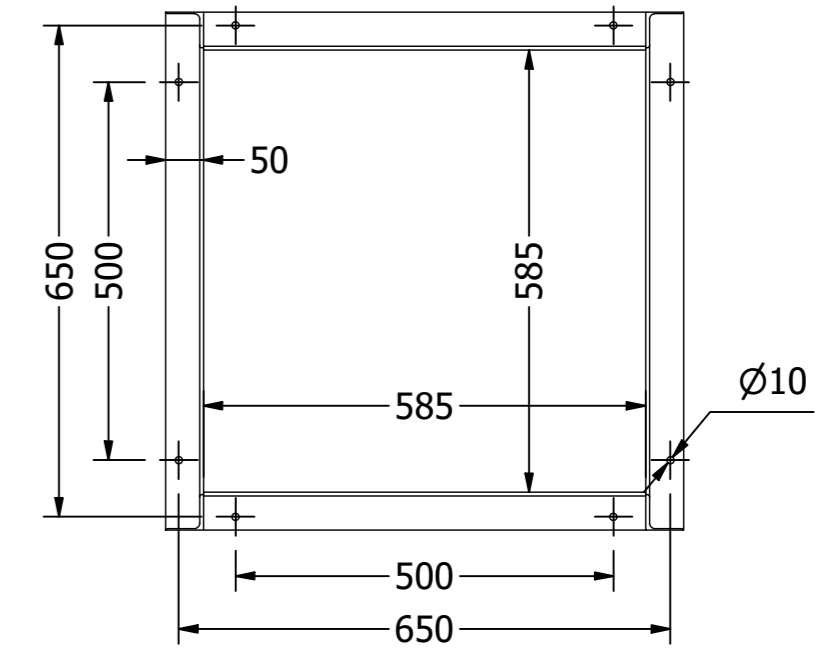
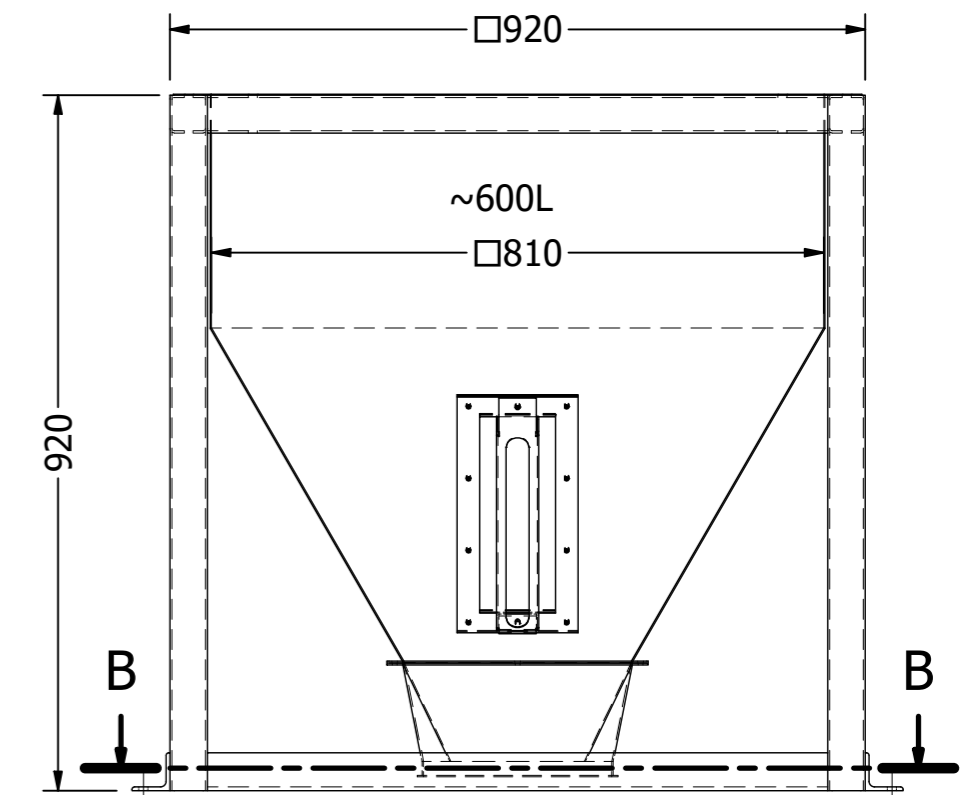


- Arbeitsraum von 90cm rund um die Waage freihalten!
- Waage auf Vibrationsarmen Untergrund anbringen, um Wäageergebnis nicht zu verfälschen.
- Waagentüren müssen immer vom Wartungspersonal gut zu erreichen sein.
- Arbeitsdruck: 6-8bar
- Gewicht: ~250kg
- Wäagebehälterinhalt: ~250L / 200kg
- Leistung: ~60t/h

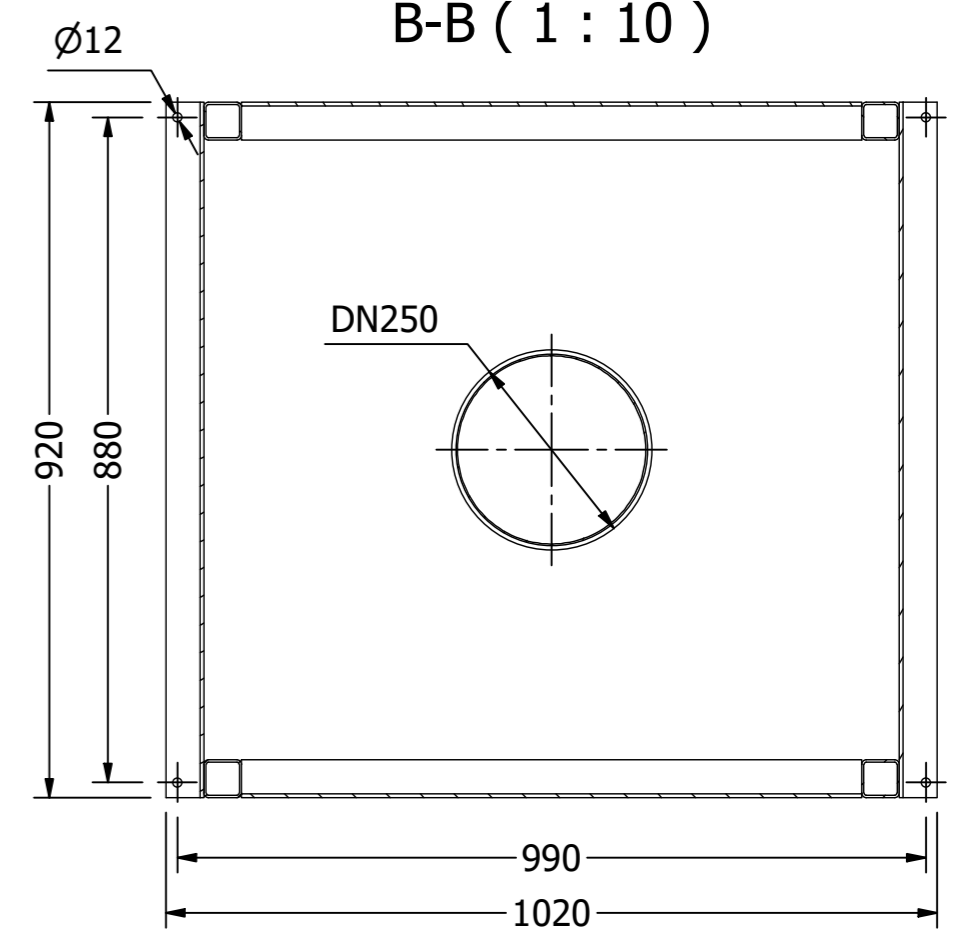
Flansch für optionalen Vorratsbehälter



Optionaler Nachbehälter



B-B ( 1 : 10 )



Maßblatt



REVISIONSVERLAUF			
REV.	DATUM	BESCHREIBUNG	Bearbeiter
0	04.04.2024	Zeichnungserstellung	Daniel Drews

EP Durchlauf- Annahmewaage  
Typ 60t

Konstrukteur: Daniel Drews	Projektnummer:	
Datum: 04.04.2024	Maßstab: 1 : 10	
Zeichnungsnummer: D210410DD01.0		

This drawing is our property and may not be copied or shown to a third party without our permission.