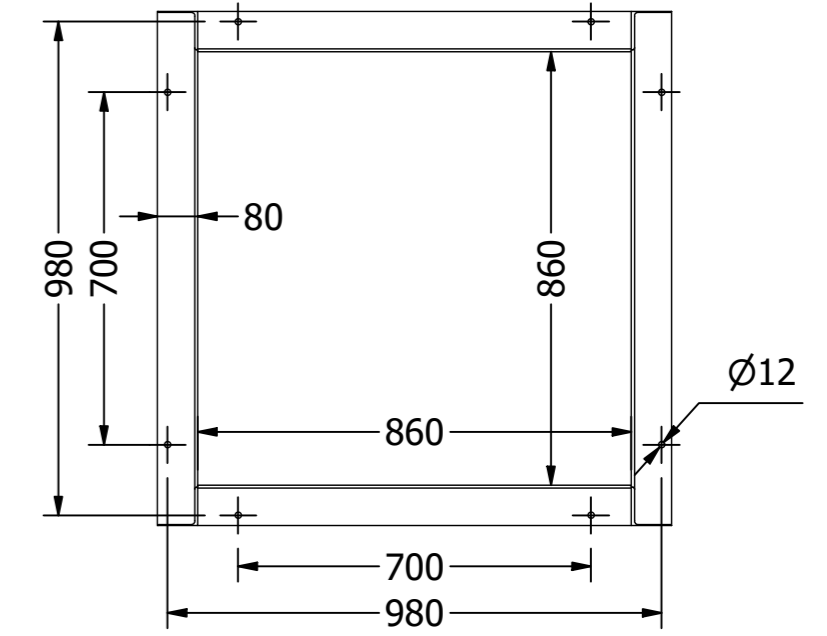
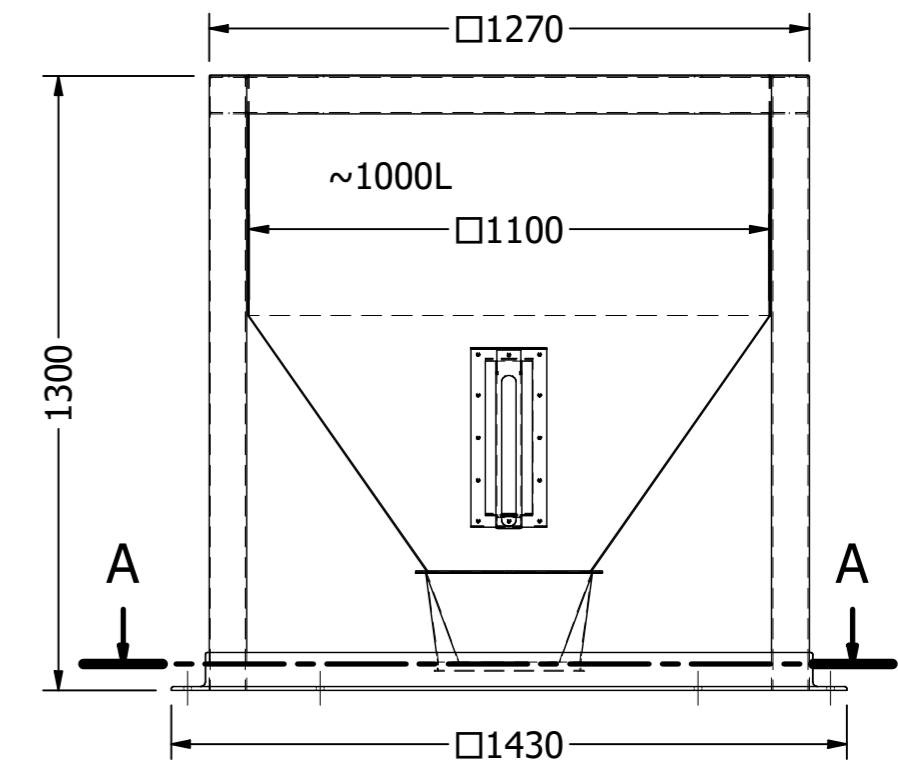


- Arbeitsraum von 90cm rund um die Waage freihalten!
- Waage auf Vibrationsarmen Untergrund anbringen, um Wägeregebnis nicht zu verfälschen.
- Waagentüren müssen immer vom Wartungspersonal gut zu erreichen sein.
- Arbeitsdruck: 6-8bar
- Gewicht: ~500kg
- Wägebehälterinhalt: ~600L / 400kg
- Leistung: ~100t/h

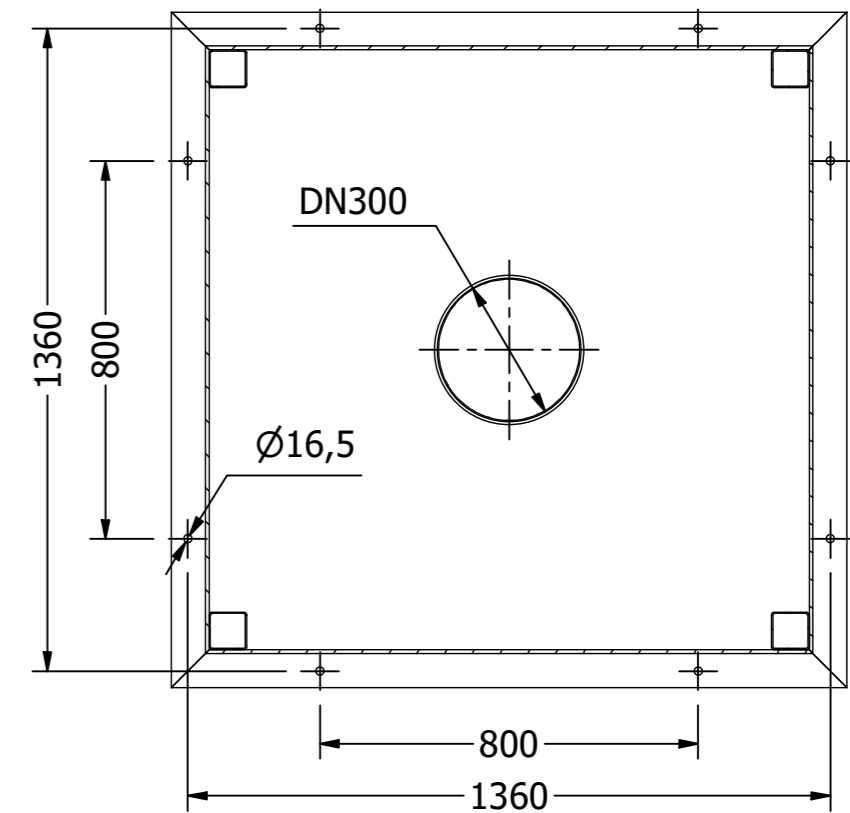
Flansch für optionalen Vorratsbehälter



Optionaler Nachbehälter



A-A (1 : 16)



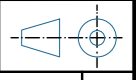
Maßblatt



REVISIONSVERLAUF			
REV.	DATUM	BESCHREIBUNG	Bearbeiter
0	11.03.2024	Zeichnungserstellung	Daniel Drews

EP Durchlauf- Annahmewaage
Typ 100t

Konstrukteur: Daniel Drews	Projektnummer:
Datum: 11.03.2024	Maßstab: 1 : 15
Zeichnungsnummer: D240227DD01.0	



This drawing is our property and may not be copied or shown to a third party without our permission.